

Cercle Culturel de Margency

31^e salon

naturellement

Reine-Marie PINCHON
Sophie-Mathilde TAUSS



LIVRET JEU Jeune Public



Dans l'exposition, tu vas trouver plusieurs techniques d'expression artistique : huile, acrylique, aquarelle, pastel, sculpture, poterie, encre ...

⇒ L'invité d'honneur est **Reine-Marie PINCHON**.

Quelle technique picturale pratique-t-elle ? Mettre une croix dans la case correspondante



Huile

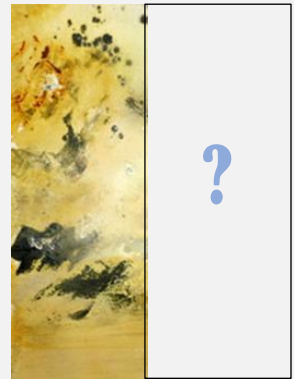
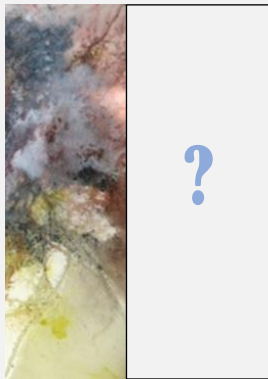
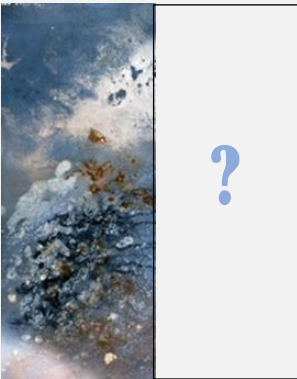


Aquarelle



Pastel

⇒ Relie par une flèche chaque oeuvre de Reine Marie Pinchon, à la partie qui lui manque



3



⇒ Essaie de trouver dans l'exposition, à quels tableaux appartiennent ces fragments et note le n° des œuvres



⇒ La tortue s'est sauvée pour aller retrouver son ami l'âne dans l'exposition, peux-tu dire de quelle peinture elle est sortie ? Note le nom de l'artiste et le n° du tableau



⇒ Dans quel tableau se cache le grand serpent à tête d'homme ?

Titre

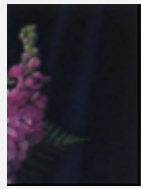
⇒ Note le n° d'une œuvre abstraite

d'une oeuvre figurative

⇒ Remet les numéros des fragments dans la grille pour reconstituer le tableau



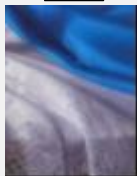
1



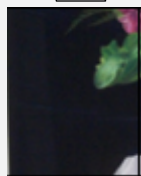
2



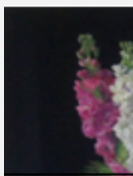
3



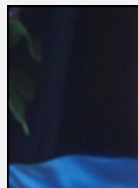
4



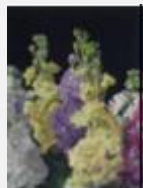
5



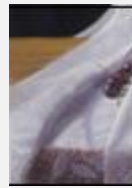
6



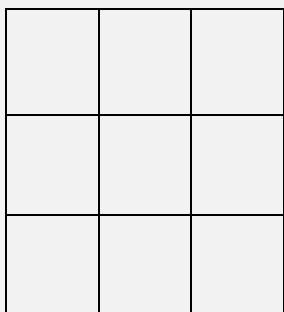
7



8



9



⇒ Quelle couleur obtient-on en mélangeant du rouge et du jaune ?
Mettre une croix dans la bonne couleur.







5

⇒ Les pigments sont des poudres de couleur qui servent de base à tous les types de peintures.

En les mélangeant à un liant spécifique, on obtient de la peinture à l'huile, de l'aquarelle, de l'encre, du pastel... Ils ont été utilisés très tôt par l'Homme et ont servi à orner les parois des grottes, dès la préhistoire.

Ils peuvent provenir des végétaux, des minerais ou même de la terre.

Peux-tu relier les pigments de gauche à leur origine à droite ?

	
	
	
	
	
	
	<p>La terre</p>
	<p>Le noir de fumée</p>
	<p>Le lapis-lazuli</p>
	<p>Le cuivre</p>
	<p>Le plomb</p>
	<p>La racine de garance</p>

⇒ Les poils de pinceaux (touffe) sont faits à partir de poils d'animaux ou sont synthétiques

Parmi ces animaux, barrer celui dont les poils ne sont pas utilisés à cet effet



Ecureuil



Porc



Girafe



Cheval



Mangouste

⇒ Trouve trois différences entre le tableau original de gauche et celui de droite



⇒ Titre et technique de ce tableau

⇒ Les trois couleurs primaires sont le rouge, le bleu et le jaune.

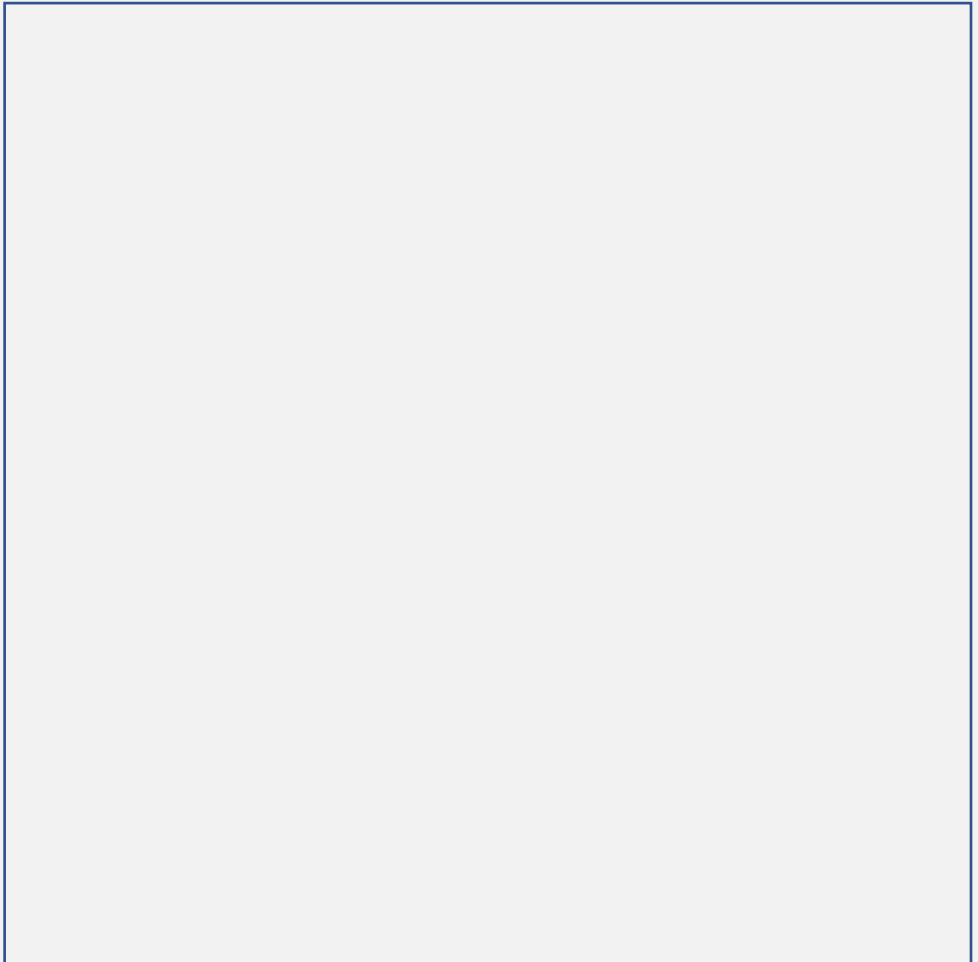


Trouve 3 tableaux qui contiennent une de ces couleurs et note en le n°

⇒ Dessine ce que tu imagines en lisant cet extrait de poème de Robert Sabatier.

PASSAGE DE L'ARBRE

Un arbre passe, un homme le regarde
Et s'aperçoit que ses cheveux sont verts
Il bouge un bras tout bruissant de feuillages
Une main douce à cueillir les hivers
Lentement glisse à travers la muraille
Et forme un fruit pour caresser la mer.



⇒ A ton avis :



Que représente cette statue ?

En quelle matière a-t-elle été réalisée ?

De quel outil le sculpteur s'est-il servi ?

⇒ Relie chaque matière avec son outil



⇒ Cherche dans le salon d'autres sculptures, quelles sont les matières utilisées.

- ⇒ Quand on parle de « Peintures », dans un salon, il s'agit de :
- Des tubes que l'on emploie pour peindre ?
 - De la couleur des murs de la salle ?
 - De tableaux faits des artistes ?

(Barre les mauvaises réponses)

- ⇒ Trouve dans le salon un tableau qui te semble « bizarre ». Pourquoi ?

- ⇒ Choisis le tableau que tu préfères, dans le salon. Pourquoi ?

- ⇒ Invente ta propre forêt et imagine les animaux qui s'y cachent.

Bravo ! A bientôt au prochain salon de Margency